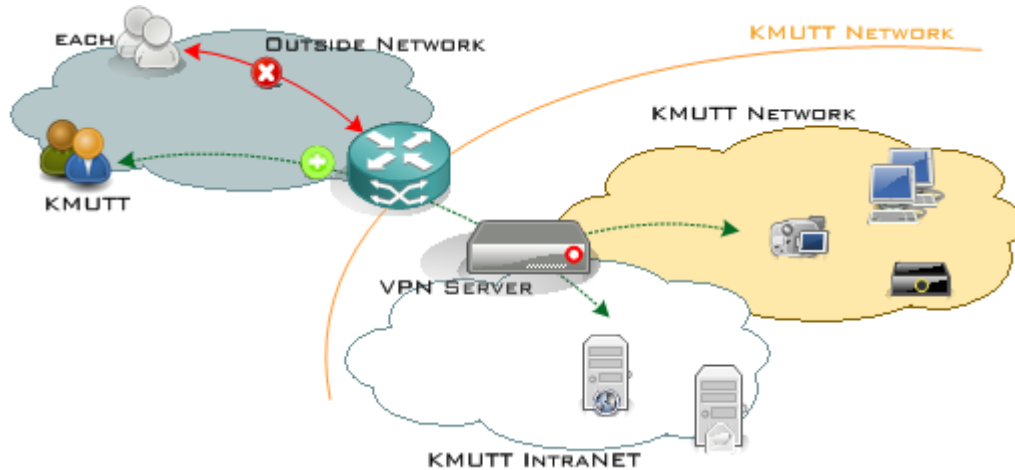


บริการเครือข่ายคอมพิวเตอร์ส่วนตัวเสมือน (Virtual Private Network Service)



คู่มือการตั้งค่า L2TP over IPsec สำหรับ iOS

Computer Center of KMUTT

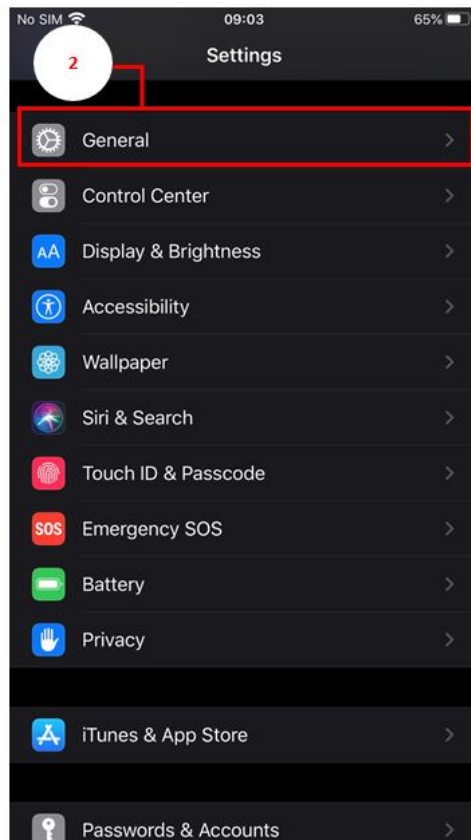
- ➔ ขั้นตอนการตั้งค่าการใช้งาน L2TP
- ➔ ขั้นตอนการ Login เข้าใช้งานระบบ L2TP
- ➔ ข้อสังเกตเมื่อระบบเชื่อมต่อเรียบร้อยแล้ว

➔ ขั้นตอนการตั้งค่าการใช้งาน L2TP

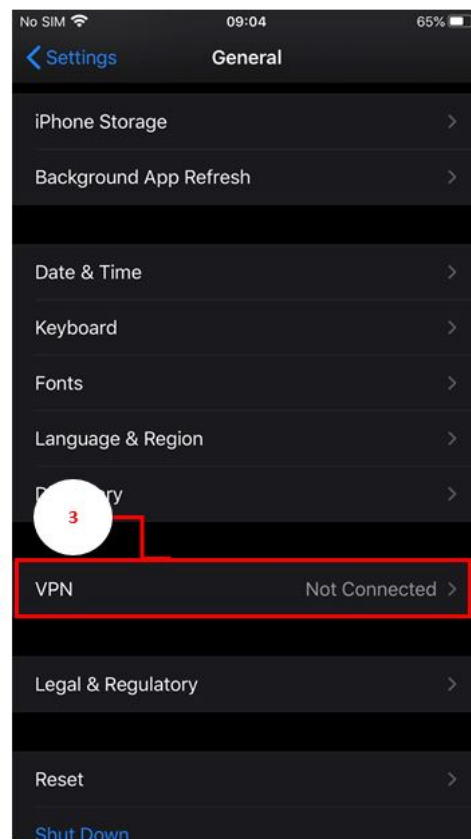
1. กดเข้าไปที่ **Settings** ดังรูป



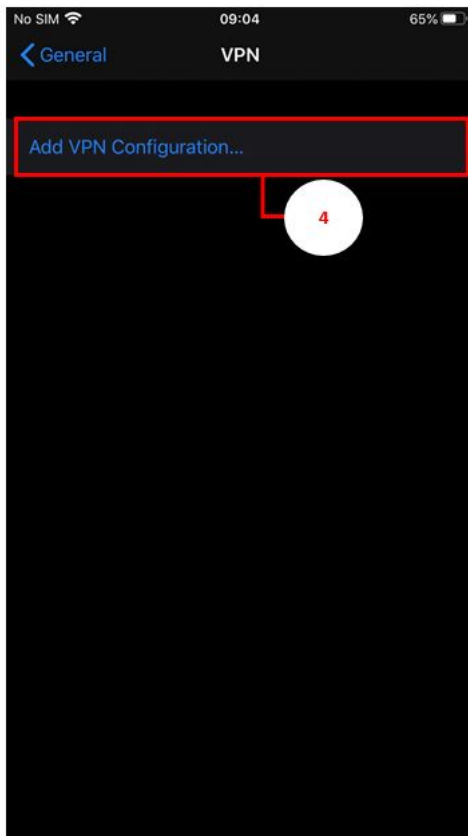
2. ไปที่ **General**



3. ไปที่ VPN



4. เลือก Add VPN Configuration...



5. เมื่อเมนูการตั้งค่าปรากฏขึ้นมา ให้ตั้งค่าดังนี้

5.1 Type : **L2TP**

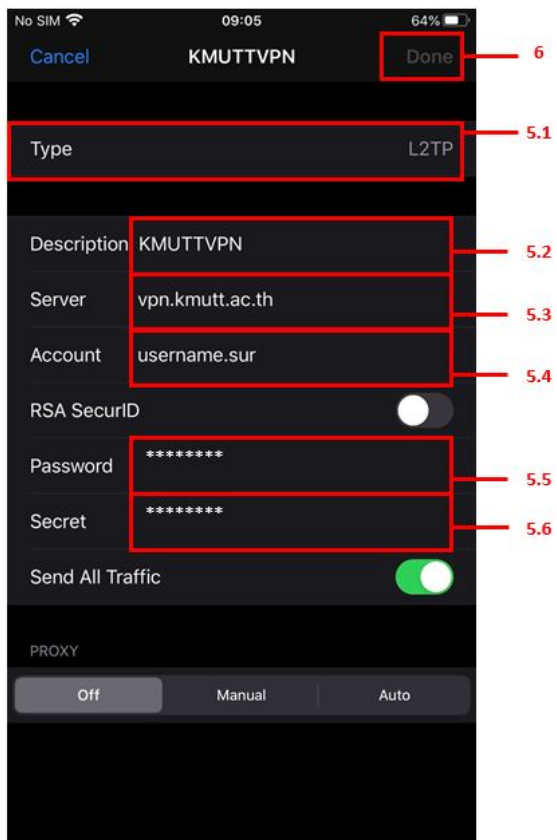
5.2 Description: **KMUTTVPN**

5.3 Server: **vpn.kmutt.ac.th**

5.4 Account: **username.sur** (ชื่อผู้ใช้ เช่น username.sur หรือ 6xxxxxxx ต้องระบุให้ชัดเจน)

5.5 Password: ********* (รหัสผ่านผู้ใช้งาน ต้องระบุให้ถูกต้อง)

5.6 Secret: **kmutt.ac.th**



6. จากนั้นบันทึกค่าโดยกด Done

➔ ขั้นตอนการ Login เข้าใช้งานระบบ L2TP

1. กดเข้าไปที่ Settings ดังรูป



2. ที่ Settings ที่เมนู VPN

3. เลื่อนปุ่ม Status ไปทางขวามือเชื่อมต่อ VPN



➔ ข้อสังเกตเมื่อระบบเชื่อมต่อเรียบร้อยแล้ว

1. เมื่อ VPN Connect สำเร็จจะปรากฏ VPN icon ที่แถบด้านบนของหน้าจอ ดังรูป

