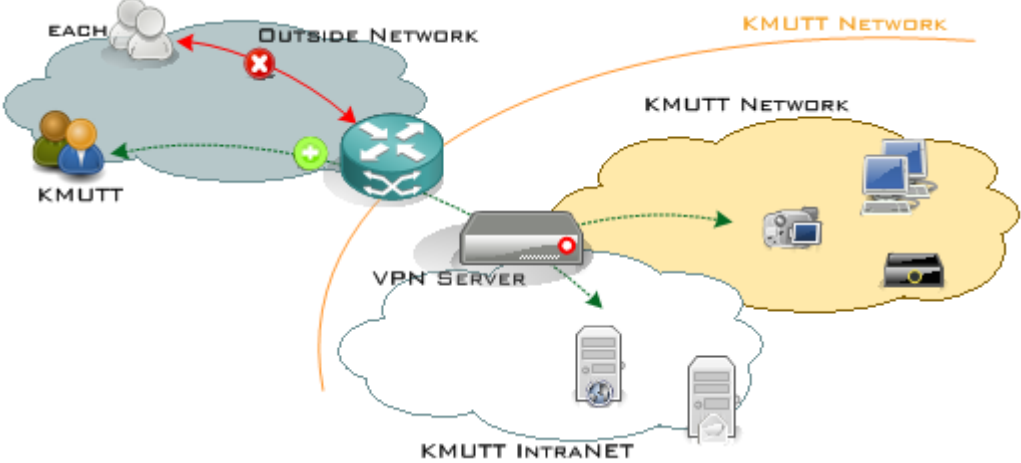


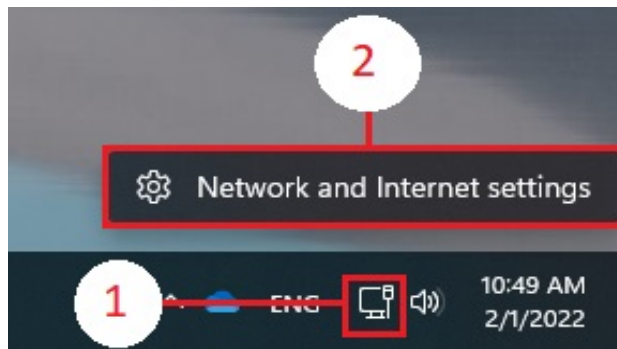
บริการเครือข่ายคอมพิวเตอร์ส่วนตัวเสมือน (Virtual Private Network Service)



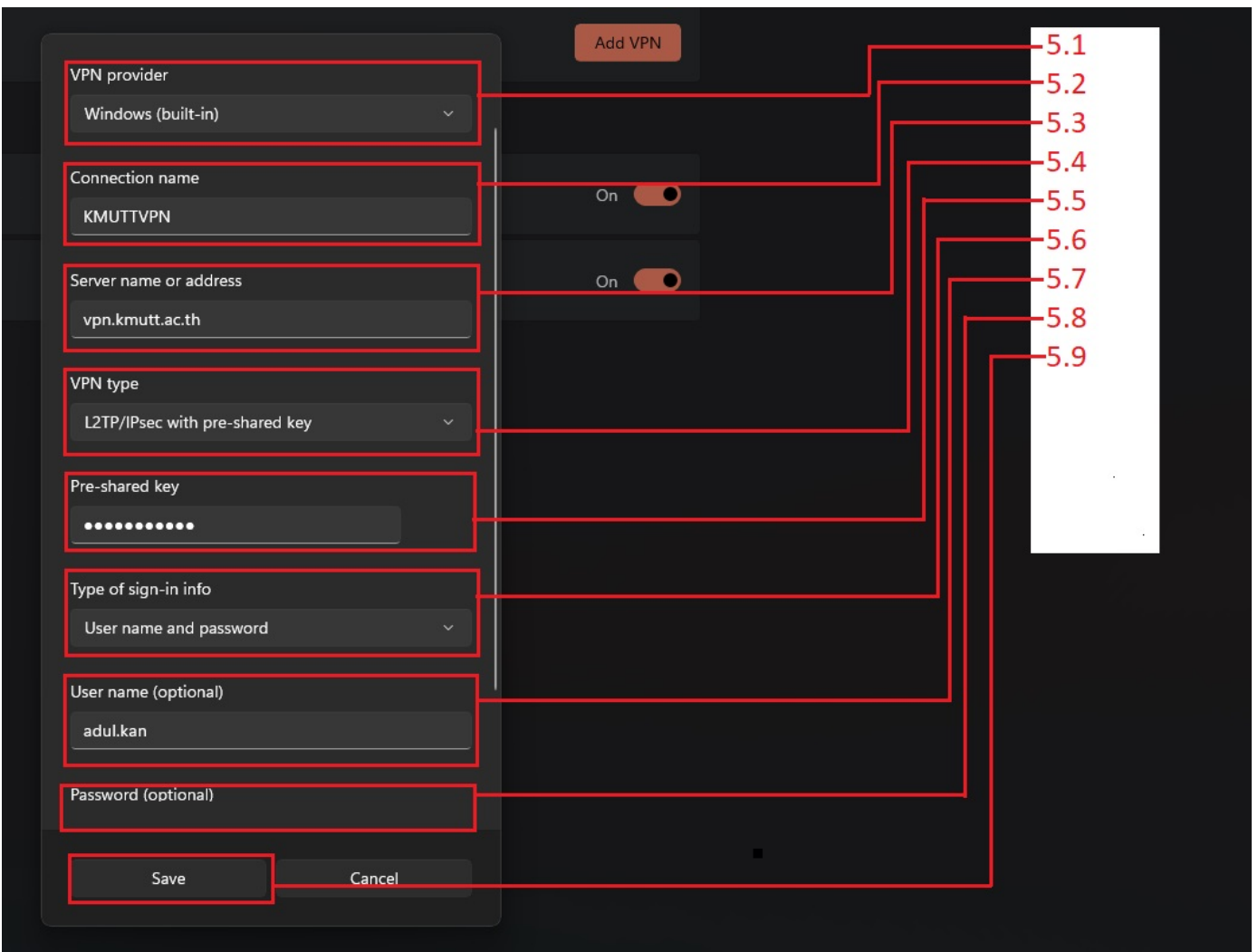
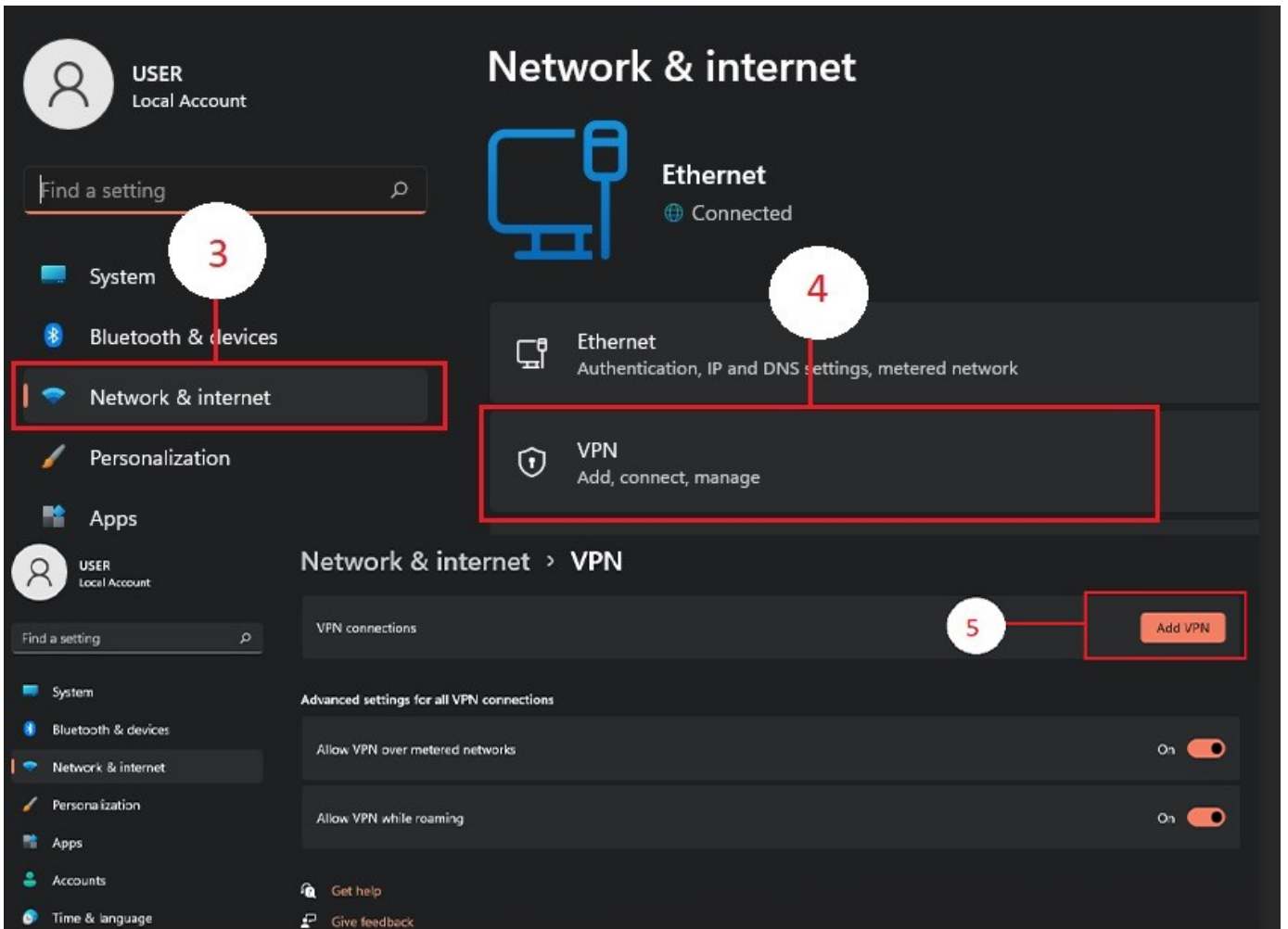
- ➔ ขั้นตอนการตั้งค่าการใช้งาน L2TP/IPsec
- ➔ ขั้นตอนการ Login เข้าระบบเพื่อใช้งาน L2TP/IPsec
- ➔ วิธีการ Disconnect ออกจาก L2TP/IPsec
- ➔ วิธีการลบการติดตั้ง L2TP/IPsec

➔ **ขั้นตอนการตั้งค่าการใช้งาน L2TP/IPsec**

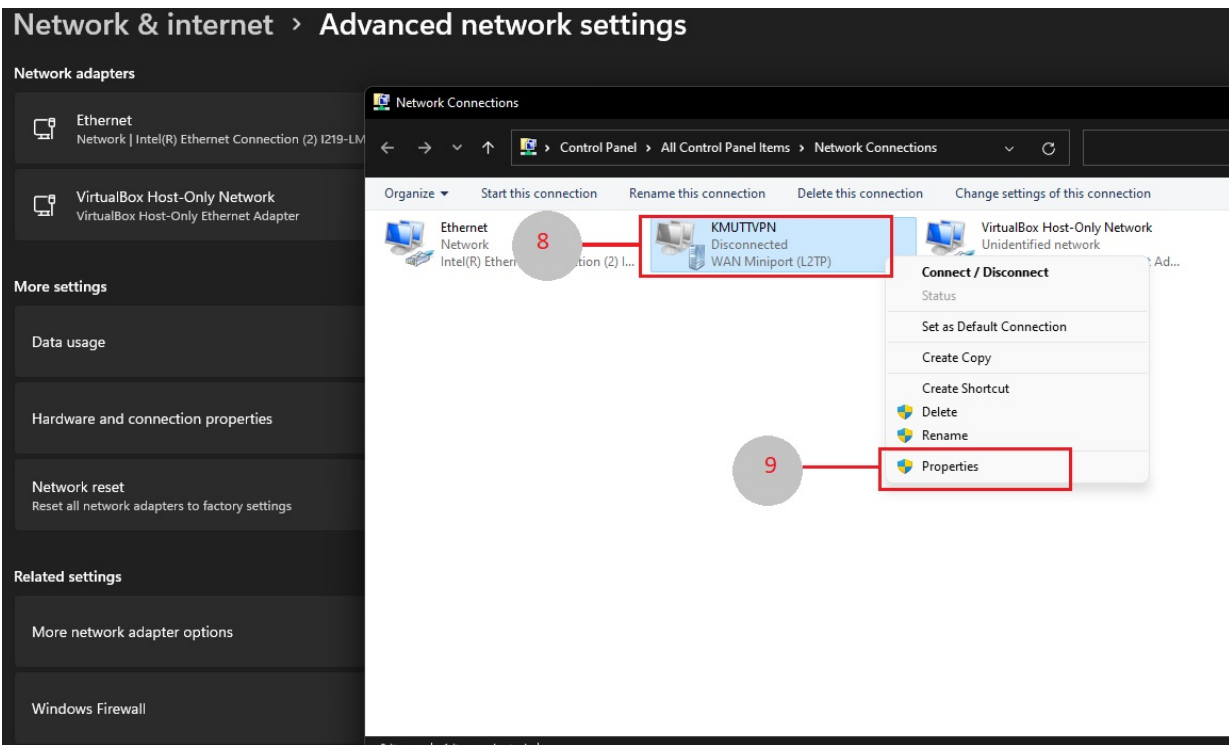
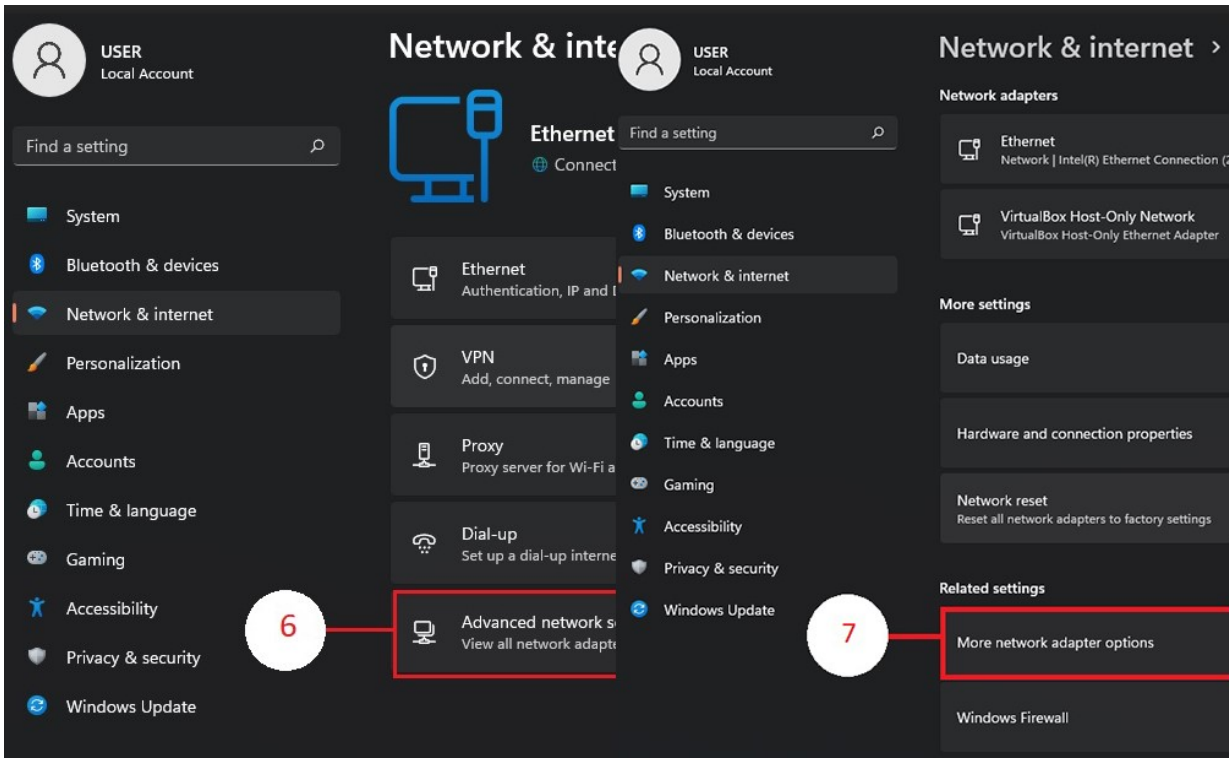
1. คลิก **Network** จาก Taskbar
2. เลือก **Network & Internet settings**



3. เมื่อหน้าต่าง Setting ปรากฏ ให้เลือก **Network & internet** ที่แถบด้านซ้ายมือ
4. เลือก **VPN** ตามด้วยกด **Add VPN**
5. เมื่อเมนูการตั้งค่าปรากฏขึ้นมา ให้ตั้งค่าดังนี้
 - 5.1 VPN provider: **Windows (built-in)**
 - 5.2 Connection name: **KMUTTVPN**
 - 5.3 Server name or address: **vpn.kmutt.ac.th**
 - 5.4 VPN type: **L2TP/IPsec with pre-shared key**
 - 5.5 Pre-shared key: **kmutt.ac.th**
 - 5.6 Type of sign-in info: **User name and password**
 - 5.7 User name (optional) : **username.sur** (ชื่อผู้ใช้ เช่น username.sur หรือ 6xxxxxxx ต้องระบุให้ชัดเจน)
 - 5.8 Password (optional): ********* (รหัสผ่านผู้ใช้งาน ต้องระบุให้ถูกต้อง)
 - 5.9 **Save**



6. เลือก **Advanced Network Setting**

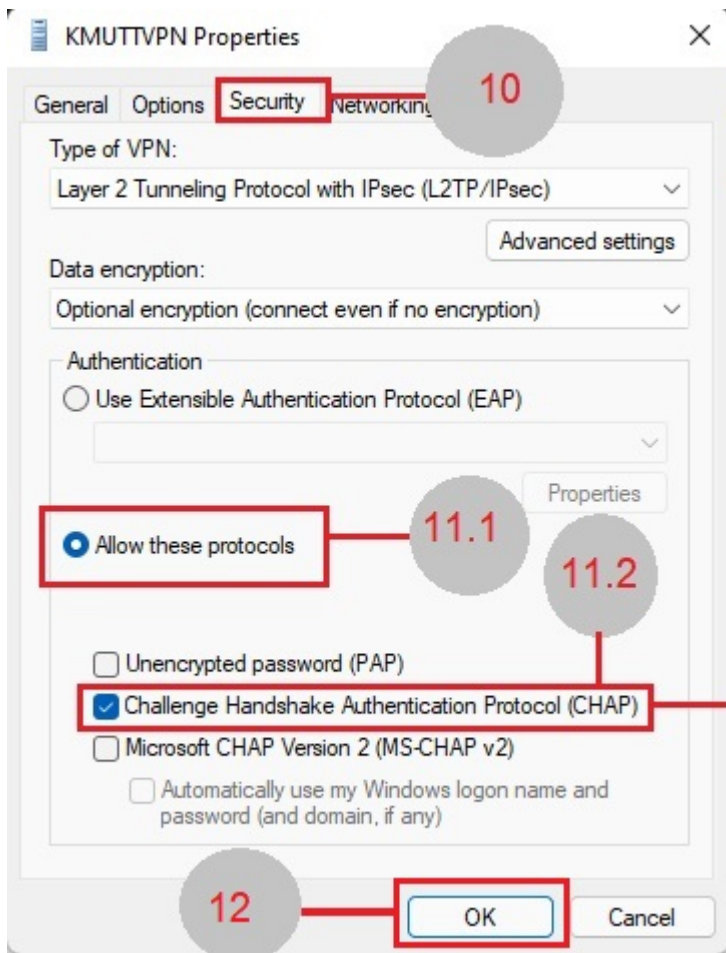


7. เลือก **More Network Adarpter Options**

8. เมื่อนหน้าต่าง **Network Connections** ปรากฏขึ้นมาให้คลิกขวาที่ **KMUTTVPN**

9. จากนั้นเลือก **Properties**

10. เมื่อนหน้าต่าง **KMUTTVPN Property**s ปรากฏขึ้นมาให้เลือก **Security**



11. ตั้งค่าดังต่อไปนี้

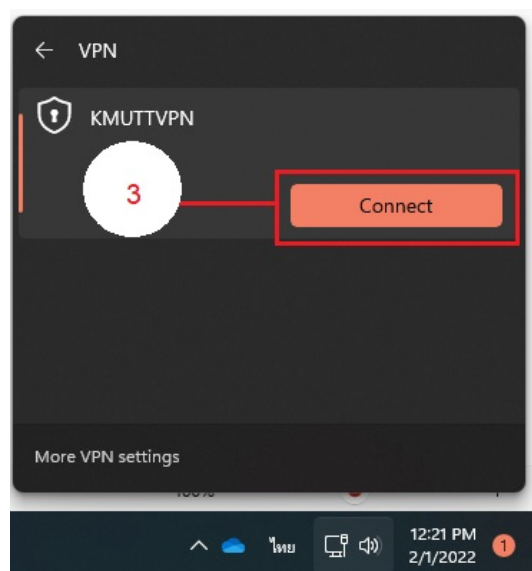
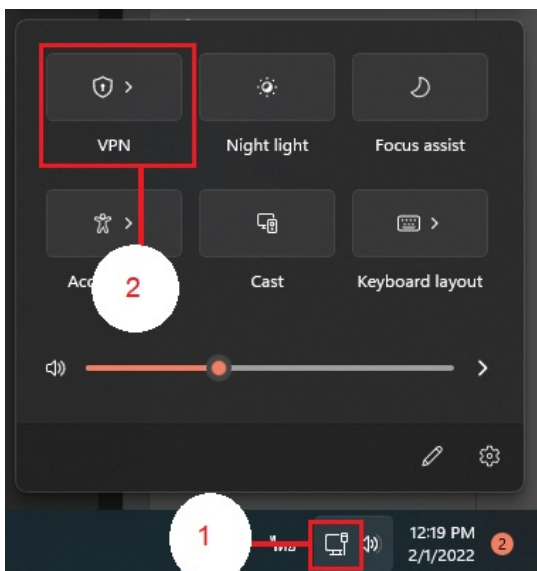
11.1 เลือก (*) Allow these protocols

11.2 เลือก [/] Challenge Handshake Authentication Protocol (CHAP) เพียงอย่างเดียวเท่านั้น

12 กด OK เพื่อเสร็จสิ้นการตั้งค่า

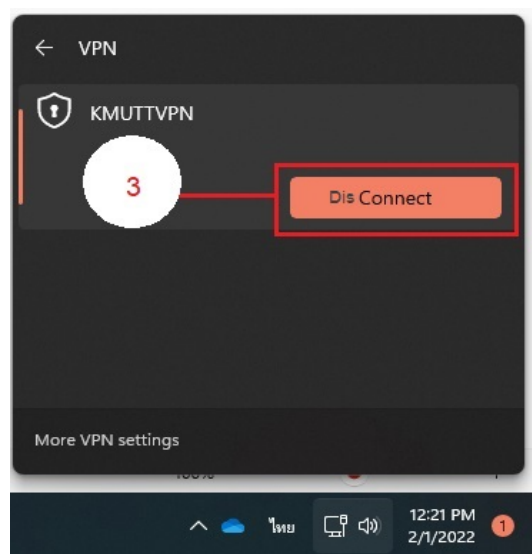
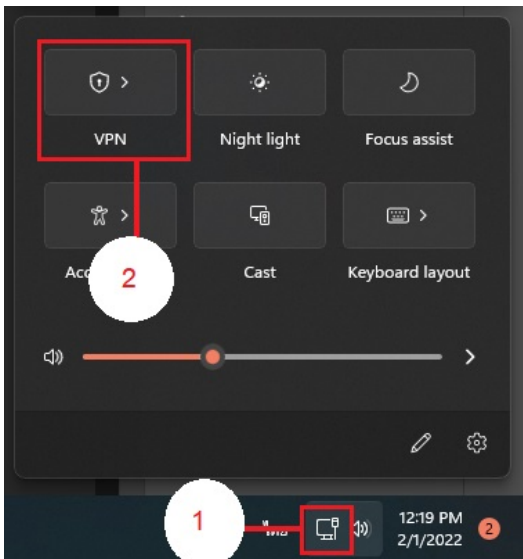
➔ ขั้นตอนการ Login เข้าระบบเพื่อใช้งาน L2TP/IPsec

1. คลิก **Network** จาก Taskbar
2. เลือก **KMUTTVPN** ที่ Connected อยู่
3. คลิก **Connect**



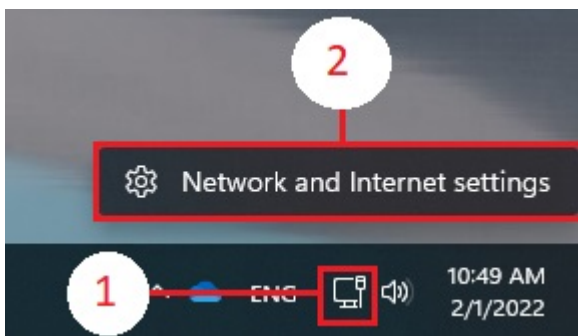
➔ วิธีการ Disconnect ออกจาก L2TP/IPsec

1. คลิก **Network** จาก Taskbar
2. เลือก **KMUTTVPN**
3. คลิก **Disconnect**



➔ วิธีการลบการติดตั้ง L2TP/IPsec

1. คลิก **Network** จาก Taskbar
2. เลือก **Network & Internet settings**



3. เมื่อหน้าต่าง Setting ปรากฏ ให้เลือก **VPN** ที่แท็บด้านซ้ายมือ
4. เลือกโปรไฟล์ **KMUTTVPN** ที่เคยสร้างขึ้น
5. คลิก **Remove** เพื่อลบการตั้งค่า

