



สำนักคอมพิวเตอร์
Computer Center

คู่มือการตั้งค่าการใช้งานอีเมล สำหรับผู้ใช้งาน **Microsoft** **365**

Mail สำหรับ macOS

การตั้งค่า Mail for Mac สำหรับบัญชี KMUTT Microsoft 365

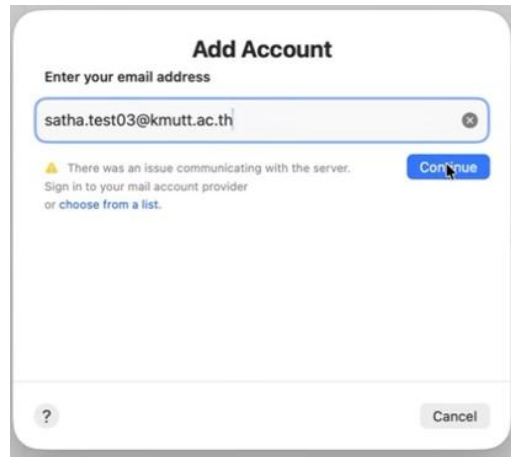
เพื่อใช้งานบัญชี KMUTT Microsoft 365 บนแอป Mail บน macOS กรุณาดำเนินการตามขั้นตอนดังนี้:

1. เปิดแอป Mail

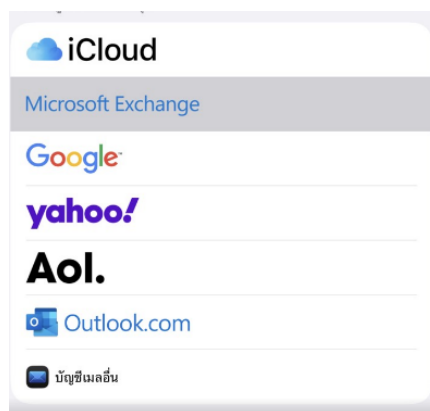
คลิกไอคอน Mail บน Dock หรือค้นหาผ่าน Spotlight (Cmd + Space)

2. เพิ่มบัญชีผู้ใช้งาน (Add Account)

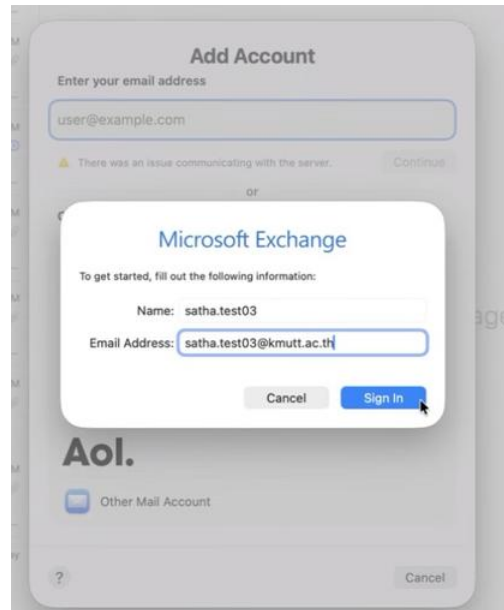
ไปที่แถบเมนูด้านบน คลิก Mail → Add Account → คลิก Continue (ดำเนินการต่อ)



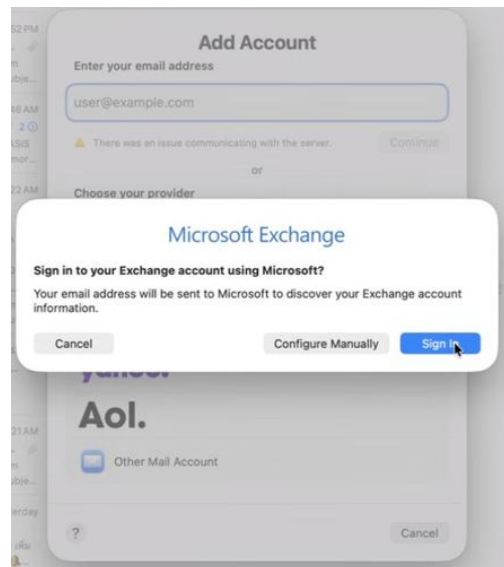
o เลือก Microsoft Exchange



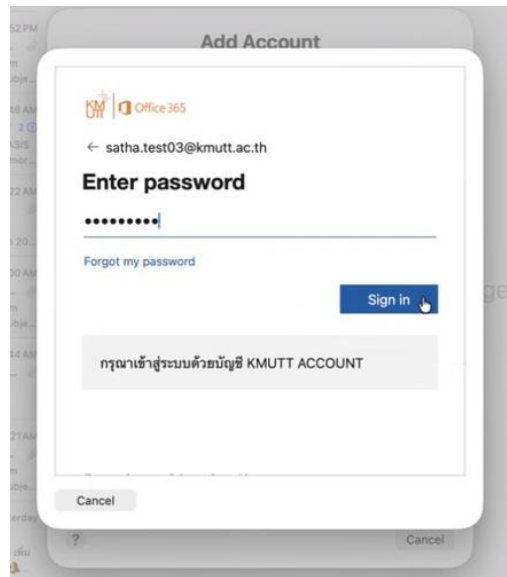
- กรอกอีเมลมหาวิทยาลัย (เช่น satha.test03@kmutt.ac.th)
- คลิก Sign in (ลงชื่อเข้าใช้)



- คลิก Sign in (ลงชื่อเข้าใช้)

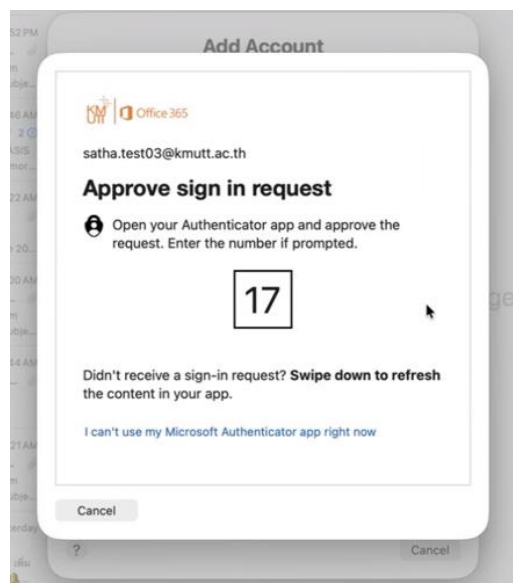


- กรอกรหัสผ่าน (Password) จากนั้นคลิก Sign in (ลงชื่อเข้าใช้)

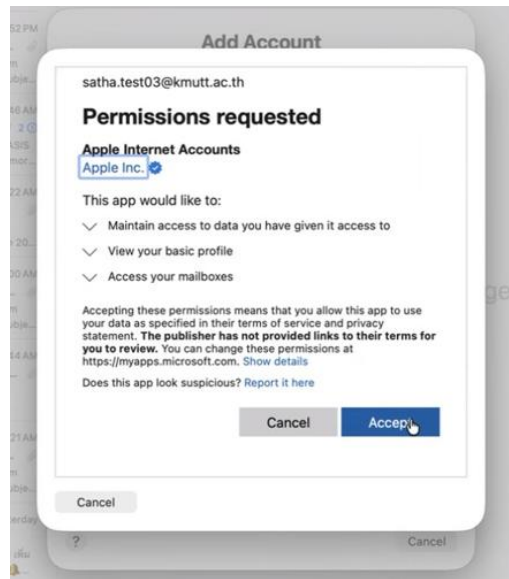


3. ยืนยันตัวตน (Multi-Factor Authentication: MFA)

ระบบจะแสดงหมายเลขบนหน้าจอ Sign in ให้นำหมายเลขดังกล่าวไปกรอกในแอป Microsoft Authenticator เพื่อยืนยันตัวตน



- อนุญาตการเข้าถึงโดยคลิก Accept (ยอมรับ)



4. เสร็จสิ้นการตั้งค่า

เลือกข้อมูลที่ต้องการซิงค์ เช่น อีเมล รายชื่อ ปฏิทิน จากนั้นคลิก Done (เสร็จสิ้น)

