



สำนักคอมพิวเตอร์
Computer Center

คู่มือการตั้งค่าการใช้งานอีเมล สำหรับผู้ใช้งาน **Microsoft** **365**

Microsoft Outlook สำหรับ macOS

การตั้งค่า Outlook for Mac สำหรับบัญชี KMUTT Microsoft 365

เพื่อใช้งานบัญชี KMUTT Microsoft 365 บน Outlook for Mac กรุณาดำเนินการตามขั้นตอนดังนี้:

1. เปิดโปรแกรม Outlook :

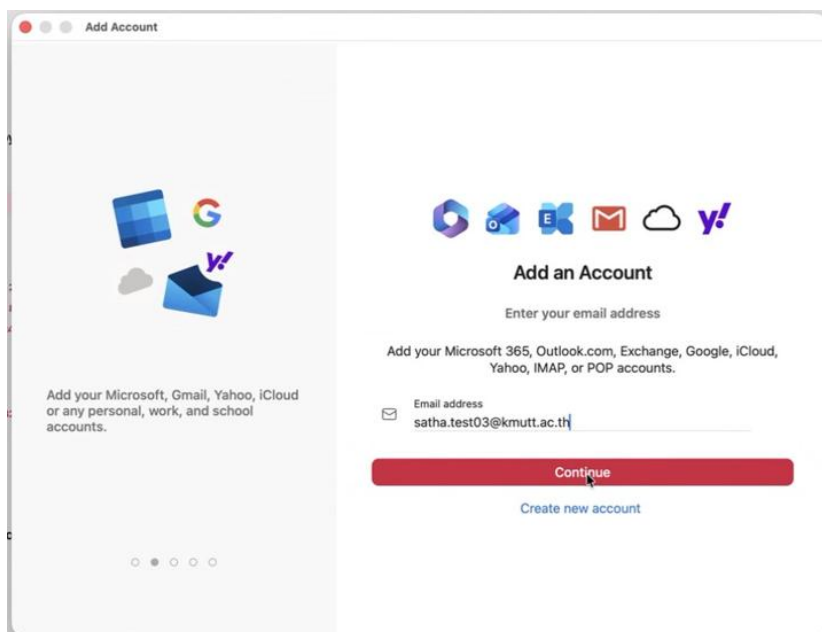
เปิดแอป Outlook จากโฟลเดอร์ Applications หรือ Launchpad

2. เพิ่มบัญชีผู้ใช้งาน (Add Account)

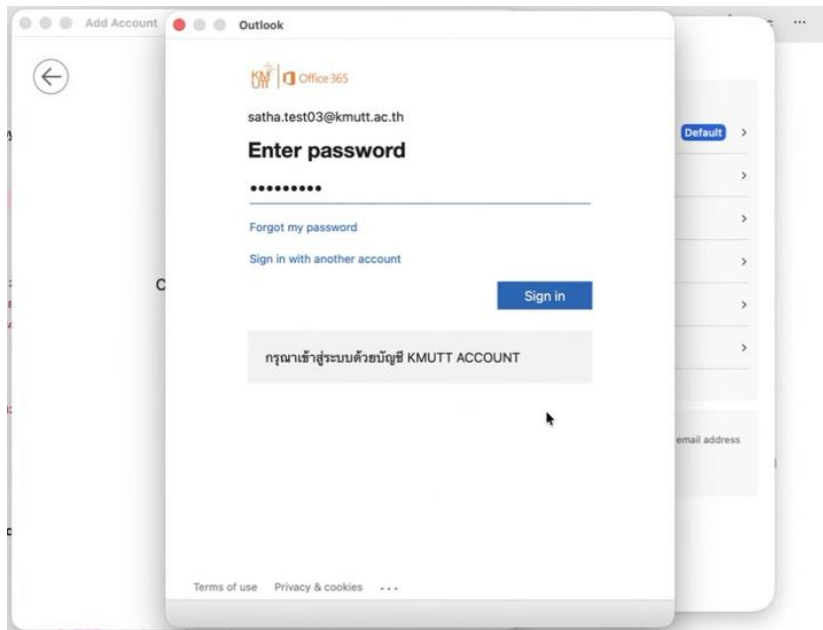
- กรณีเปิดใช้งานครั้งแรก: ระบบจะแสดงหน้าจอให้กรอกอีเมลทันที
- กรณีมีบัญชีอยู่แล้ว: ไปที่เมนู Tools ด้านบนของหน้าจอ → เลือก Accounts → คลิกเครื่องหมาย (+) → เลือก Add an Account

จากนั้น:

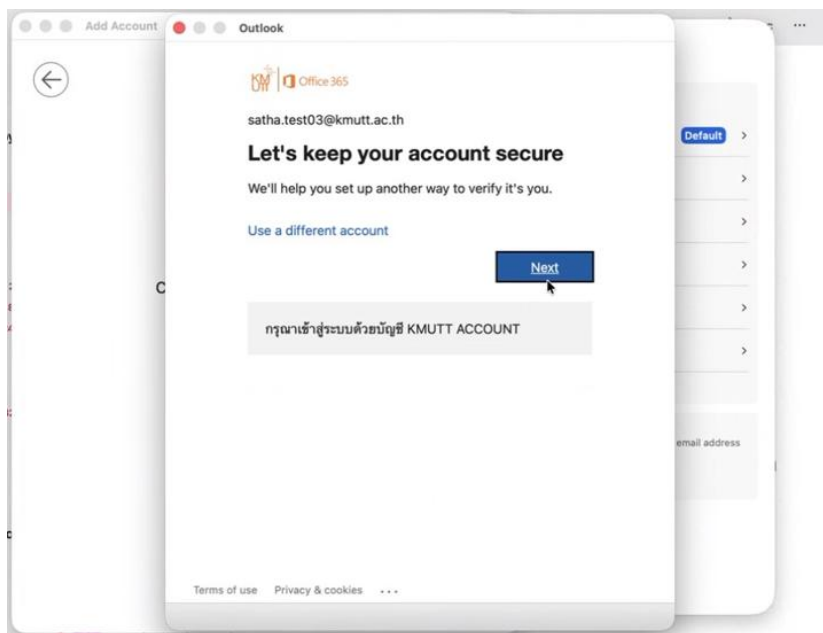
- กรอกอีเมลมหาวิทยาลัย (เช่น satha.test03@kmutt.ac.th)
- คลิก Continue (ดำเนินการต่อ)



- กรอกรหัสผ่าน (Password) แล้วคลิก Sign in (ลงชื่อเข้าใช้)



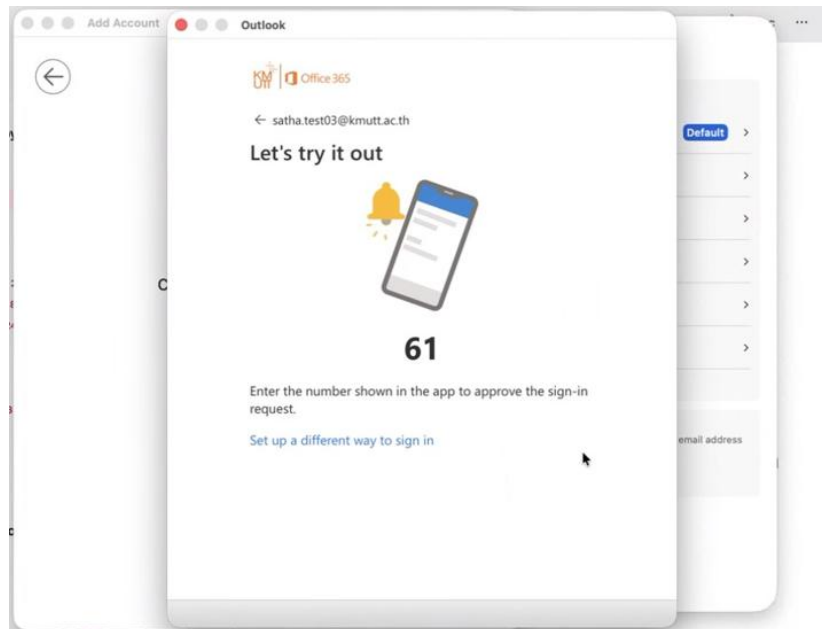
- คลิก Next



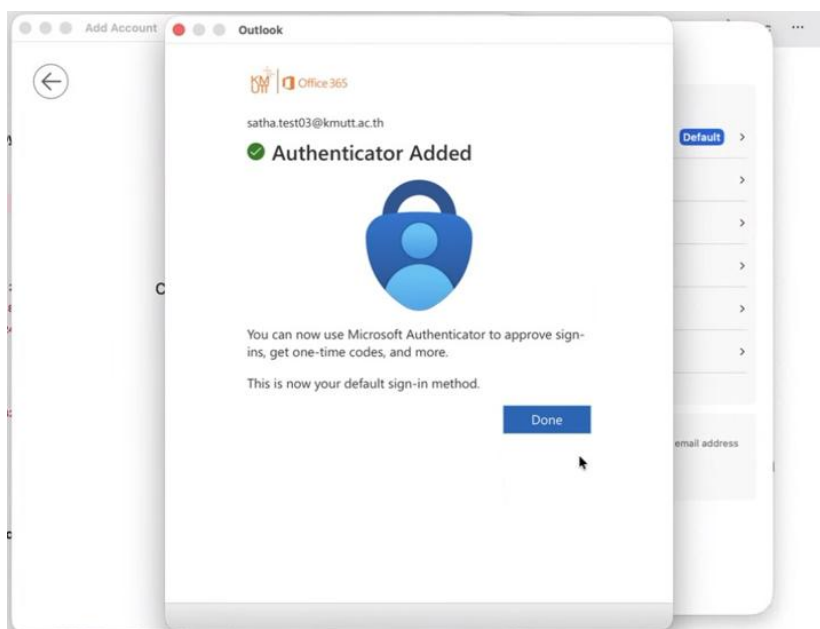
3. ยืนยันตัวตน (Multi-Factor Authentication: MFA)

ระบบจะแสดง

หมายเลขบนหน้าจอ Sign in ให้นำหมายเลขดังกล่าวไปกรอกในแอป Microsoft Authenticator เพื่อยืนยันตัวตน



- จากนั้นคลิก Done (เสร็จสิ้น) เพื่อดำเนินการต่อ



4. เสร็จสิ้นการตั้งค่า

เมื่อมีข้อความ “Microsoft 365 account has been added” แสดงขึ้นให้เลือก Profile (หากระบบให้เลือก) แล้วคลิก Done (เสร็จสิ้น) จากนั้น Outlook จะเริ่มซิงค์อีเมลและข้อมูลปฏิทินมายังเครื่องของคุณโดยอัตโนมัติ

