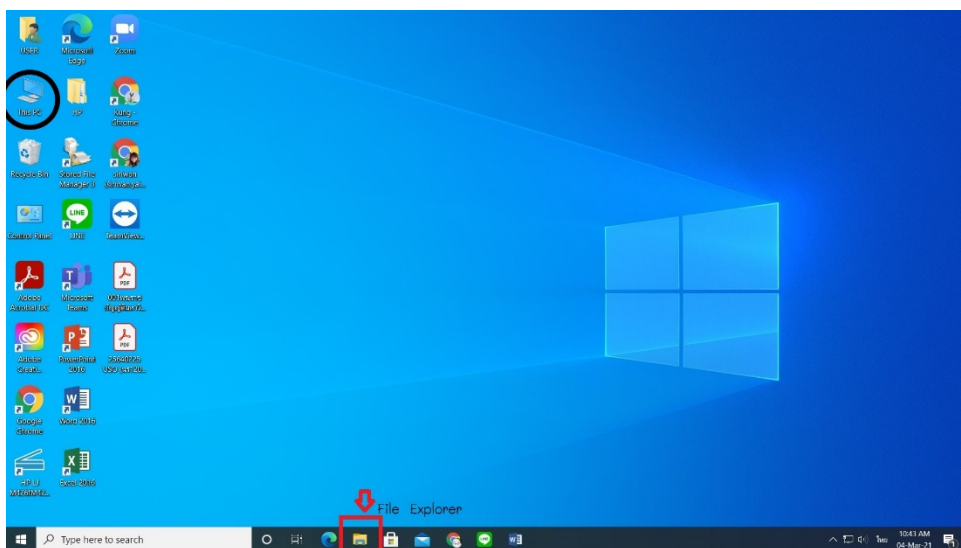


วิธียกลิการเชื่อมต่อ Network Drive ของระบบรับส่งเอกสารอิเล็กทรอนิกส์ (KMUTT DMS)

หมายเหตุ: **ภาพประกอบเป็นภาพจากเครื่องคอมพิวเตอร์ระบบปฏิบัติการ Windows 10**

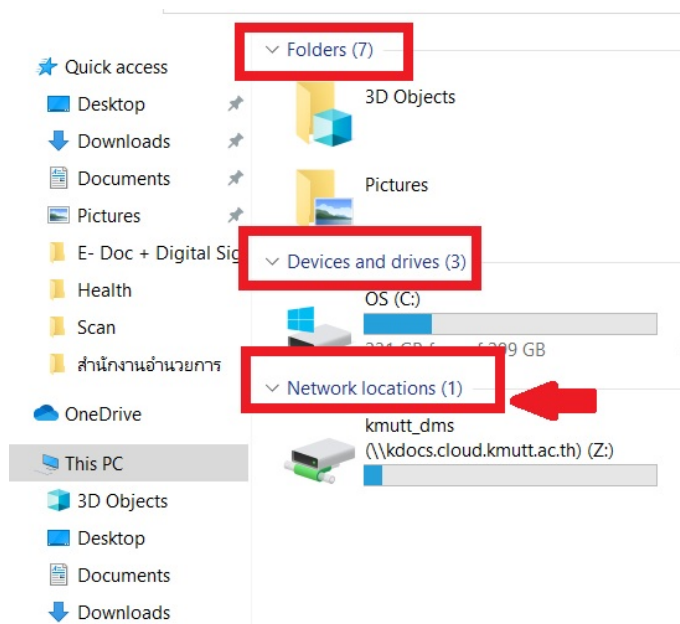
1. จากหน้าเดสก์ท็อป (Desktop)

- สำหรับเครื่อง Windows 10 ให้คลิกที่ไอคอน **This PC** (ตามวงกลมสีแดงด้านซ้ายของภาพประกอบ)
 - สำหรับเครื่อง Windows 7 ให้คลิกที่ไอคอน **My Computer**
- หรือ คลิกเลือกไอคอน **File Explorer** (แฟ้มสีเหลือง) (ตามลูกศรสีแดงด้านล่างของภาพประกอบ)

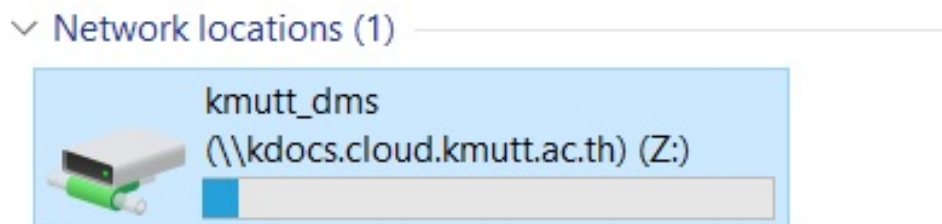


2. จากนั้น โปรดสังเกตว่าหน้าจอจะต้องแสดงส่วน Folders, Devices and drives และ Network locations (ตามสีเหลี่ยมสีแดงในภาพประกอบ)

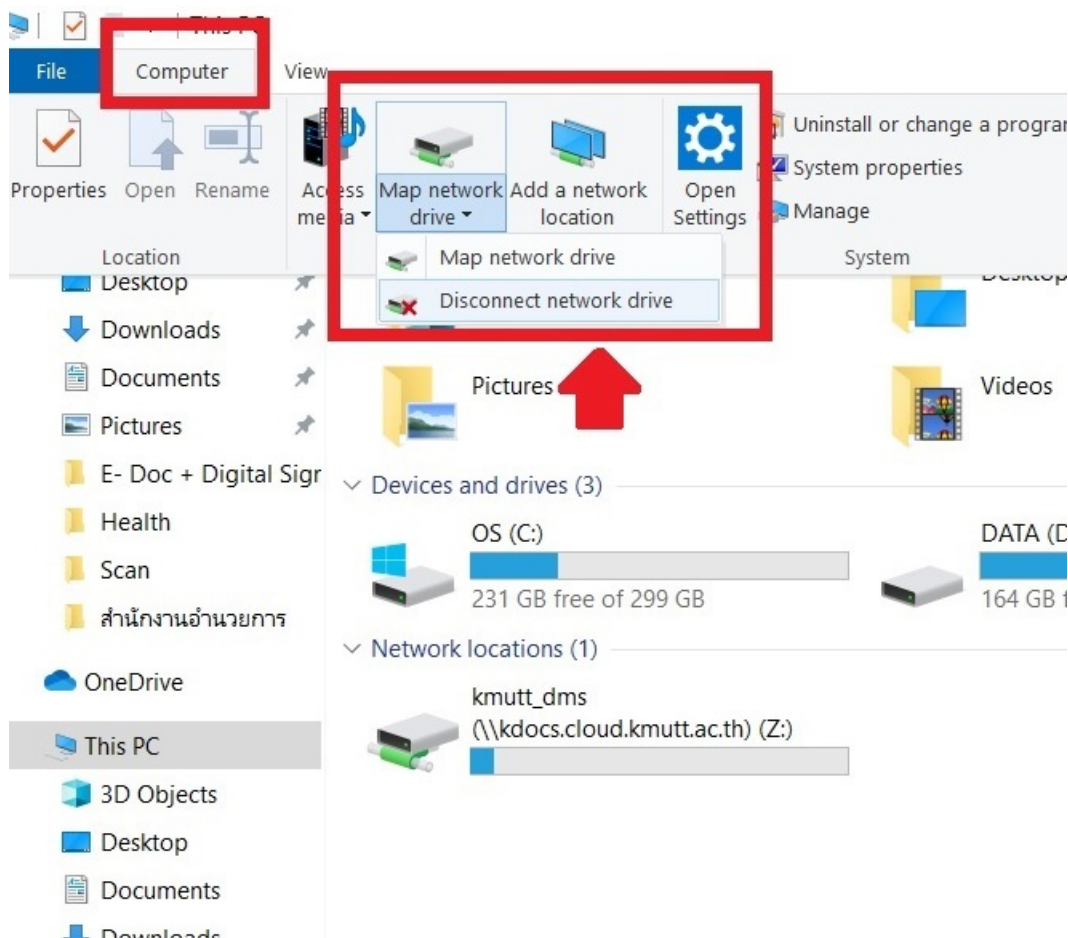
หากไม่ปรากฏ 3 ส่วนดังกล่าว ให้คลิกเลือก **This PC** (ใน Windows 10) หรือ **My Computer** (ใน Windows 7) ที่ส่วนด้านซ้ายของหน้าจอ (แถบไฮไลต์สีเทาตามภาพประกอบ)



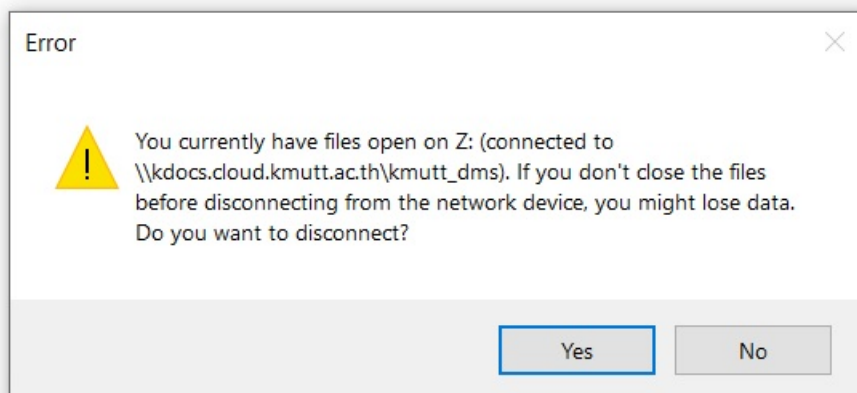
3. ไปที่ส่วน Network locations แล้วคลิกซ้ายที่ไดรฟ์ kmutt_dms **หนึ่ง** ครั้ง ให้เกิดกรอบสี่เหลี่ยมสีฟ้ารอบไดรฟ์ ดังภาพประกอบ



4. - สำหรับเครื่อง Windows 10 ให้คลิกแท็บ **Computer** (ตามสี่เหลี่ยมสีแดงที่มุมซ้ายของหน้าจอ ตามภาพประกอบ) แล้วคลิก **Map Network Drive** จากนั้นคลิก **Disconnect network drive**
- สำหรับเครื่อง Windows 7 จะปรากฏ **Map Network Drive >>** ที่แถบเครื่องมือแล้ว จากนั้นคลิก **Disconnect network drive**



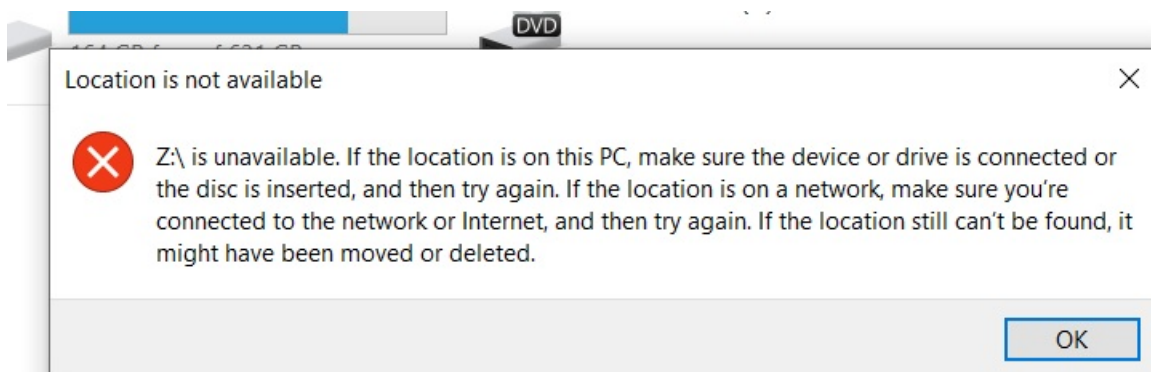
5. คอมพิวเตอร์จะปรากฏกล่องข้อความ **Error** (ตามภาพประกอบด้านล่าง) จากนั้นให้กด **Yes** แล้วปิดหน้าต่าง **This PC** (ใน Windows 10) หรือ **My Computer** (ใน Windows 7)



6. เมื่อเปิดหน้าต่าง **This PC** (ใน Windows 10) หรือ **My Computer** (ใน Windows 7) อีกครั้ง จะไม่พบไดรฟ์ **kmutt_dms**

แต่กรณีที่ยังคงพบไดรฟ์ **kmutt_dms ค้างอยู่ โปรดลองคลิกที่ไดรฟ์เพื่อทดสอบว่ายกเลิกการเชื่อมต่อสำเร็จแล้วหรือไม่

หากยกเลิกการเชื่อมต่อได้สำเร็จ จะปรากฏกล่องข้อความ **Location is not available** (ตามภาพประกอบด้านล่าง) จากนั้นให้คลิก **OK**



หมายเหตุ: กรณีที่ต้องการเชื่อมต่อไดรฟ์ kmutt_dms อีกครั้ง โปรดดำเนินการตามวิธีการเชื่อมต่อ Network Drive

แต่การเชื่อมต่อไดรฟ์ในครั้งนี้ 2 นี้ ในขั้นตอนการ Map network drive

ในช่อง Folder: ให้คลิก ลูกศรชี้ลง

จากนั้น ระบบจะปรากฏข้อความเส้นทางไดรฟ์ kmutt_dms ค้างอยู่

ให้เลือกเส้นทางไดรฟ์ได้เลย **ไม่จำเป็นต้องพิมพ์ใหม่** (ตามภาพประกอบด้านล่าง)

แล้วดำเนินการตามวิธีการเชื่อมต่อ Network Drive ตามเดิม

