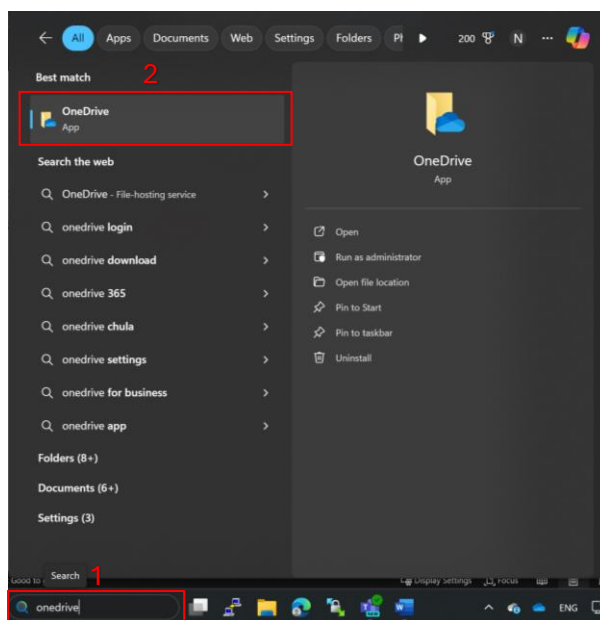


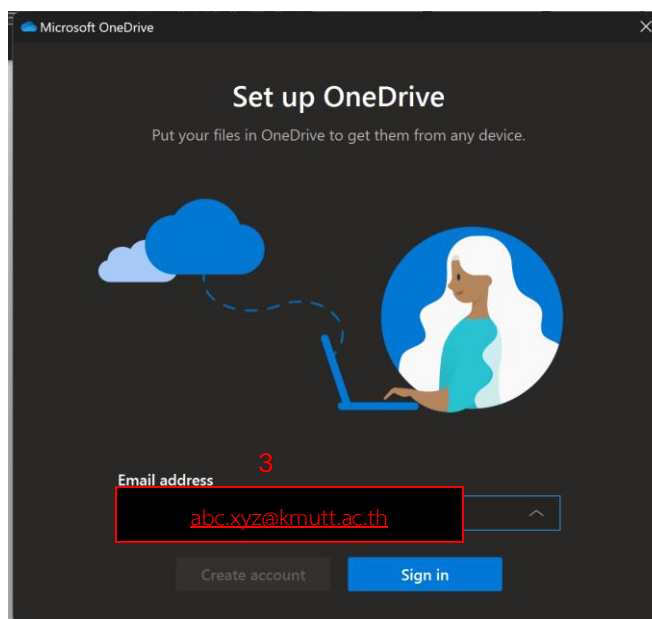
คู่มือขั้นตอนการย้ายไฟล์จาก Microsoft OneDrive มายัง Storage ของมหาวิทยาลัย

ขั้นตอนการเข้าใช้งาน App OneDrive บนระบบปฏิบัติการ Windows 10/11

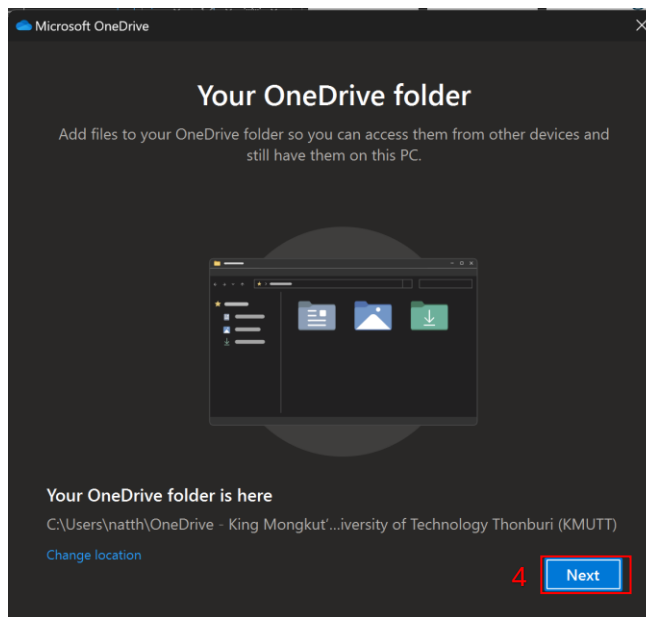
1. พิมพ์ในช่องค้นหาด้วยคำว่า “onedrive”
2. คลิกที่ App OneDrive



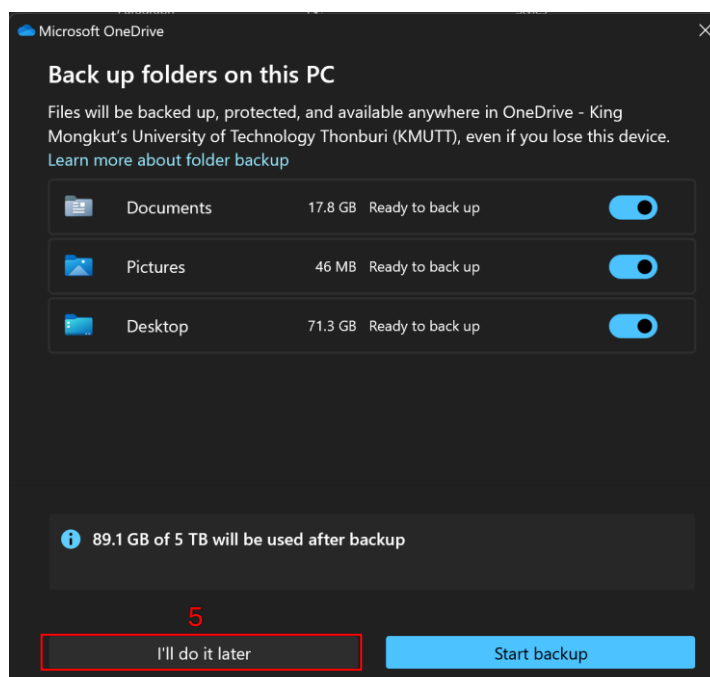
3. จะมีหน้าต่าง Set up OneDrive ให้กรอก Email address ของมหาวิทยาลัย เช่น abc.xyz@kmutt.ac.th แล้วกด Sign in ให้เรียบร้อย



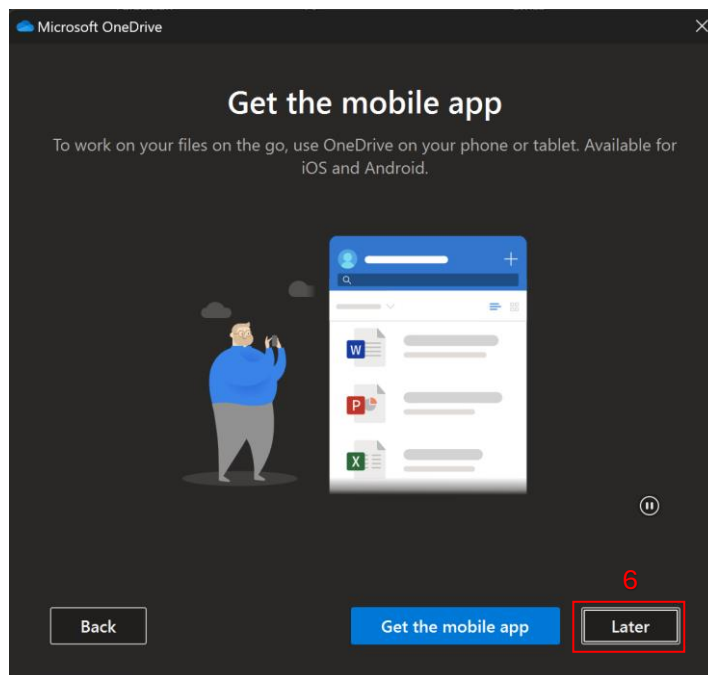
4. เลือกโฟลเดอร์สำหรับ OneDrive โดยปกติระบบจะเลือกให้อัตโนมัติ เช่น
 C:\Users\username\OneDrive - King Mongkut's University of Technology Thonburi
 (KMUTT) หรือสามารถสร้างโฟลเดอร์ใหม่หรือเลือกโฟลเดอร์อื่นก็ได้ และกด Next



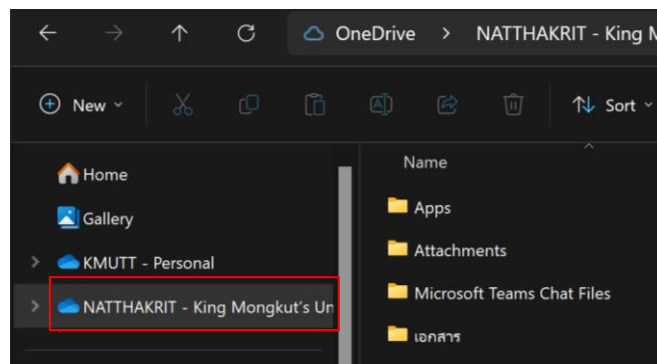
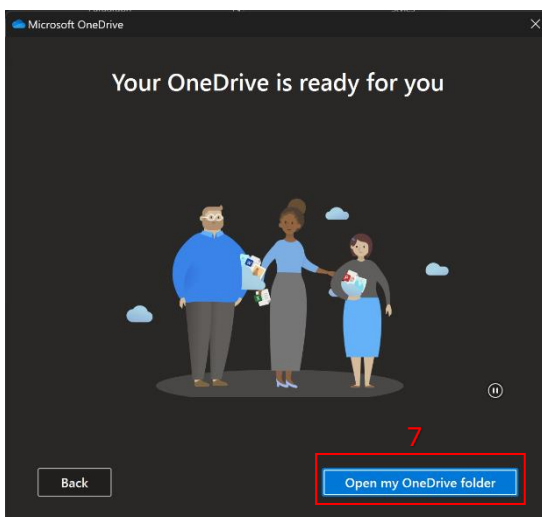
5. จากนั้นจะมีหน้าต่างให้เลือก Back up folder จาก Computer ของเรา เลือก I'll do it later



6. จากนั้นจะเป็นหน้าต่างอธิบายเกี่ยวกับ OneDrive อ่านทำความเข้าใจและเลือก Next ไปเรื่อยๆ จนถึงหน้าต่าง Get the mobile app ให้เลือก later



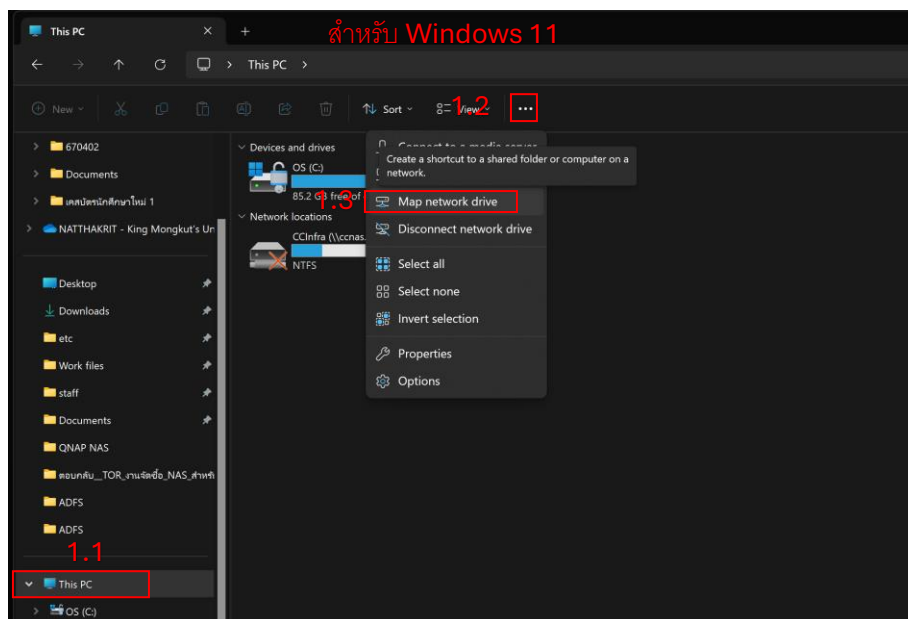
7. เมื่อถึงหน้าต่าง Your OneDrive is ready for you ให้คลิก Open my OneDrive folder จึงสิ้นสุดการเพิ่ม OneDrive เข้าสู่ระบบปฏิบัติการ Windows 10/11 และเมื่อเปิด File Explorer จะมี OneDrive อยู่ที่แถบด้านซ้าย



ขั้นตอนการ Map Network Drive เพื่อใช้งาน Storage ของมหาวิทยาลัยบนระบบปฏิบัติการ Windows 10/11

คอมพิวเตอร์ที่จะ map network drive เพื่อใช้งาน Storage ของมหาวิทยาลัยต้องเชื่อมต่ออยู่กับเครือข่ายภายในมหาวิทยาลัยหรือเชื่อมต่อ Virtual Private Network(VPN) ของมหาวิทยาลัยเท่านั้น

1. บนระบบปฏิบัติการ Windows 11
 - 1.1. เปิด File Explorer ไปที่ This PC
 - 1.2. คลิกที่เครื่องหมายจุดสามจุด
 - 1.3. เลือก Map network drive

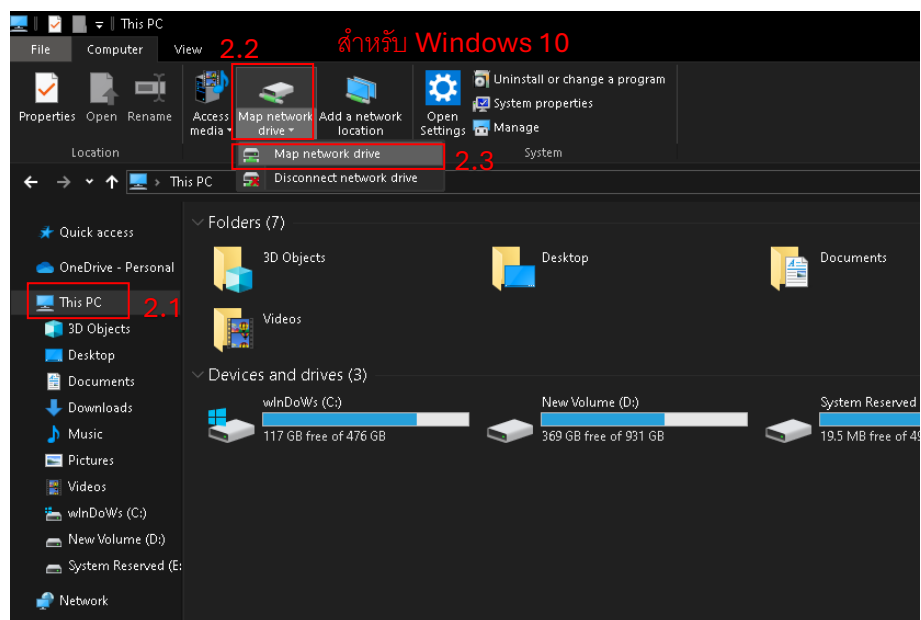


2. บนระบบปฏิบัติการ Windows 10

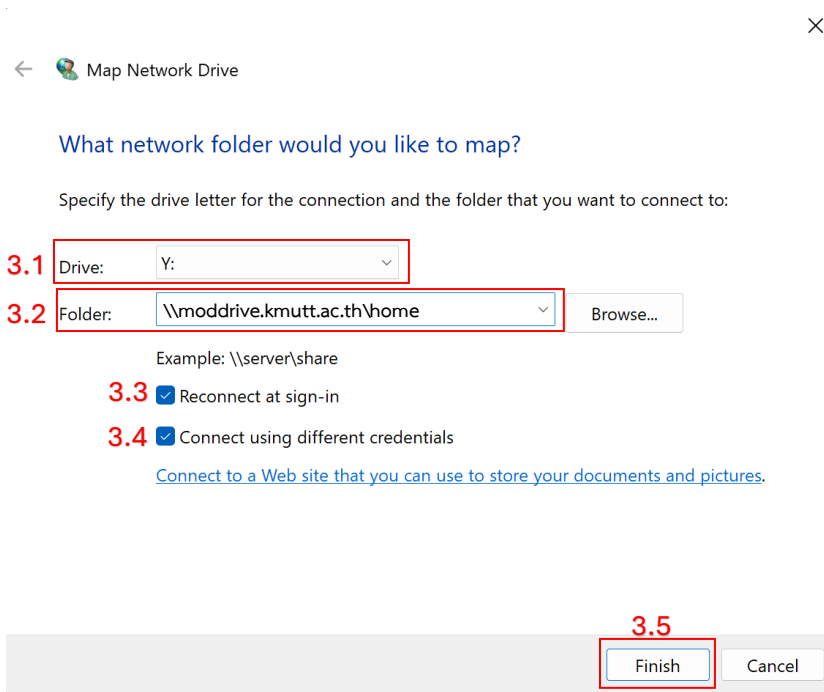
2.1. เปิด File Explorer ไปที่ This PC

2.2. คลิกที่ Map network drive ที่เมนูด้านบน

2.3. คลิกที่ Map network drive

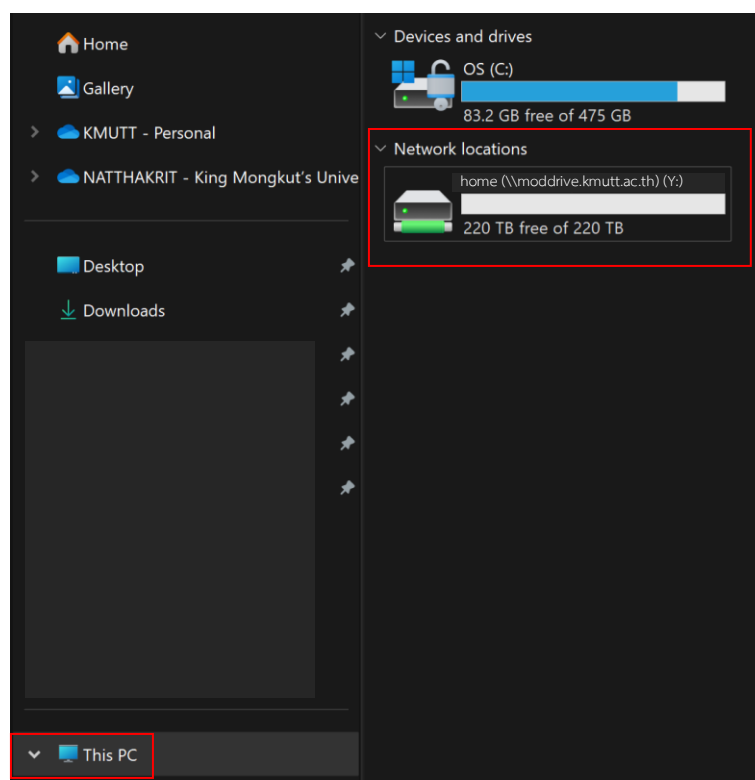
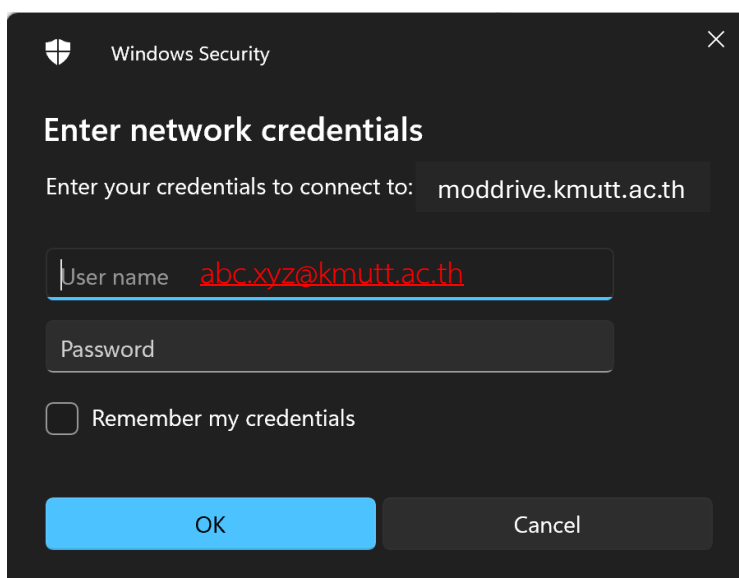


3. บนหน้าต่าง Map Network Drive
 - 3.1. ที่ Drive ให้เลือกตัวอักษรที่ว่าง (ไม่ได้ถูกใช้งาน)
 - 3.2. ที่ Folder ให้พิมพ์ \\moddrive.kmutt.ac.th\home
 - 3.3. ตีถูกที่ช่อง Reconnect at sign-in
 - 3.4. ตีถูกที่ช่อง Connect using different credential
 - 3.5. กด Finish



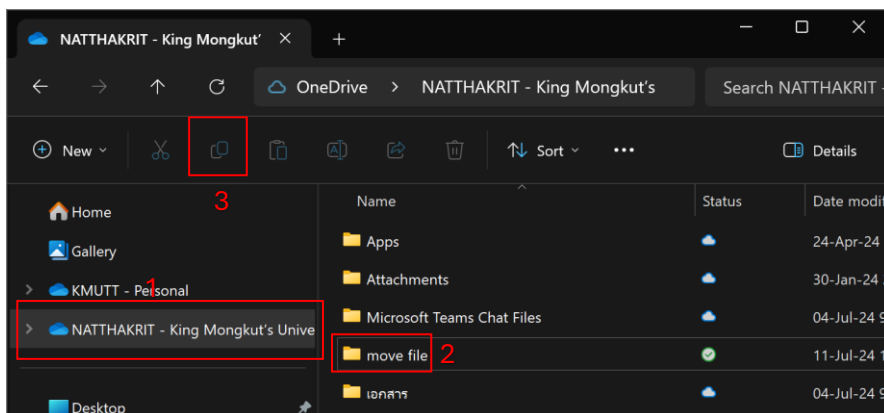
4. จะมีหน้าต่าง Windows Security ขึ้นมา ให้กรอก Email address(@kmutt.ac.th) และ Password ของ แอคเคาต์มหาวิทยาลัย จากนั้นกด OK ก็จะได้ Storage ของมหาวิทยาลัยเข้าสู่ระบบปฏิบัติการในรูปแบบของ Network Drive ในส่วน Network locations ของ This PC จึงเสร็จสิ้นการ map network drive

พื้นที่บน Map network drive ขนาด 220TB เป็นพื้นที่ของระบบทั้งหมด พื้นที่ที่บุคลากรและหน่วยงานจะได้รับ เป็นไปตามแนวทางการให้บริการพื้นที่จัดเก็บข้อมูลของสำนักคอมพิวเตอร์

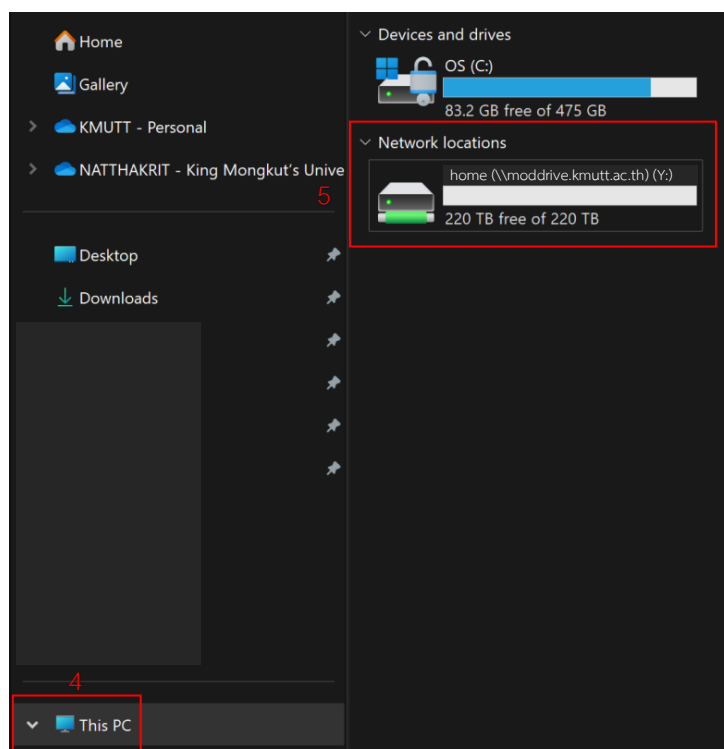


ขั้นตอนการย้ายไฟล์จาก OneDrive ไปที่ Storage ของมหาวิทยาลัย

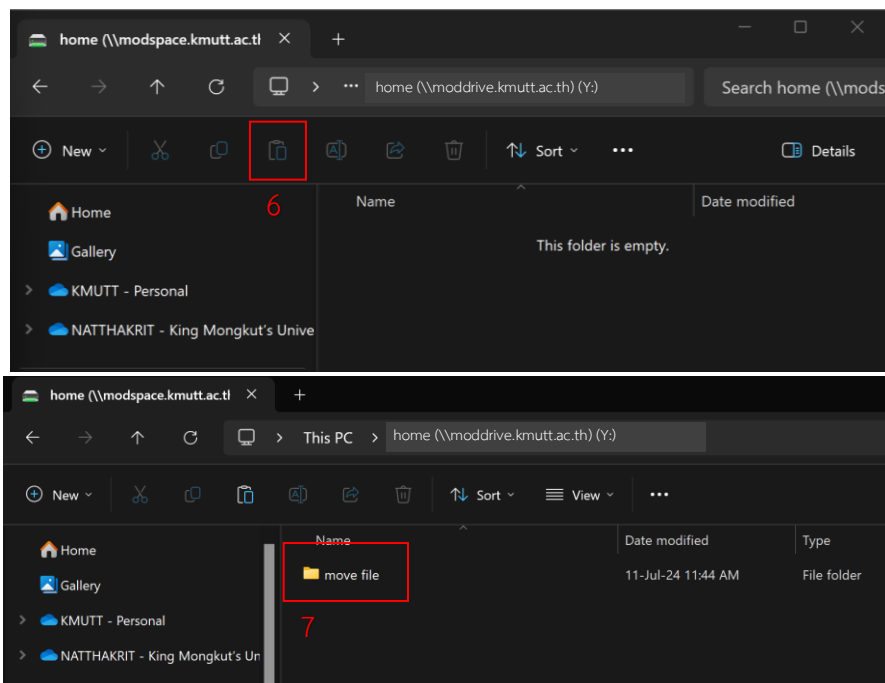
1. เปิด File Explorer และไปที่โฟลเดอร์ OneDrive
2. เลือกไฟล์ที่ต้องการย้ายออกมาจาก OneDrive
3. กด Copy จากเมนูด้านบน หรือกด Ctrl ค้างไว้และกด c



4. เปิด File Explorer ไปที่ This PC
5. เปิด Storage ของมหาวิทยาลัยที่ได้ map network drive ไว้



6. กด Paste จากเมนูด้านบน หรือกด Ctrl ค้างไว้และกด v
7. ไฟล์จาก OneDrive จะถูก Copy ไปยัง Storage ของมหาวิทยาลัย



8. เมื่อ Copy ไฟล์จาก OneDrive ไปยัง Storage ของมหาวิทยาลัยเรียบร้อยแล้ว ก็ลบไฟล์นั้นบน OneDrive ออกด้วยการกด Delete บนแป้นพิมพ์ หรือกดไอคอนถังขยะจากเมนูด้านบน

