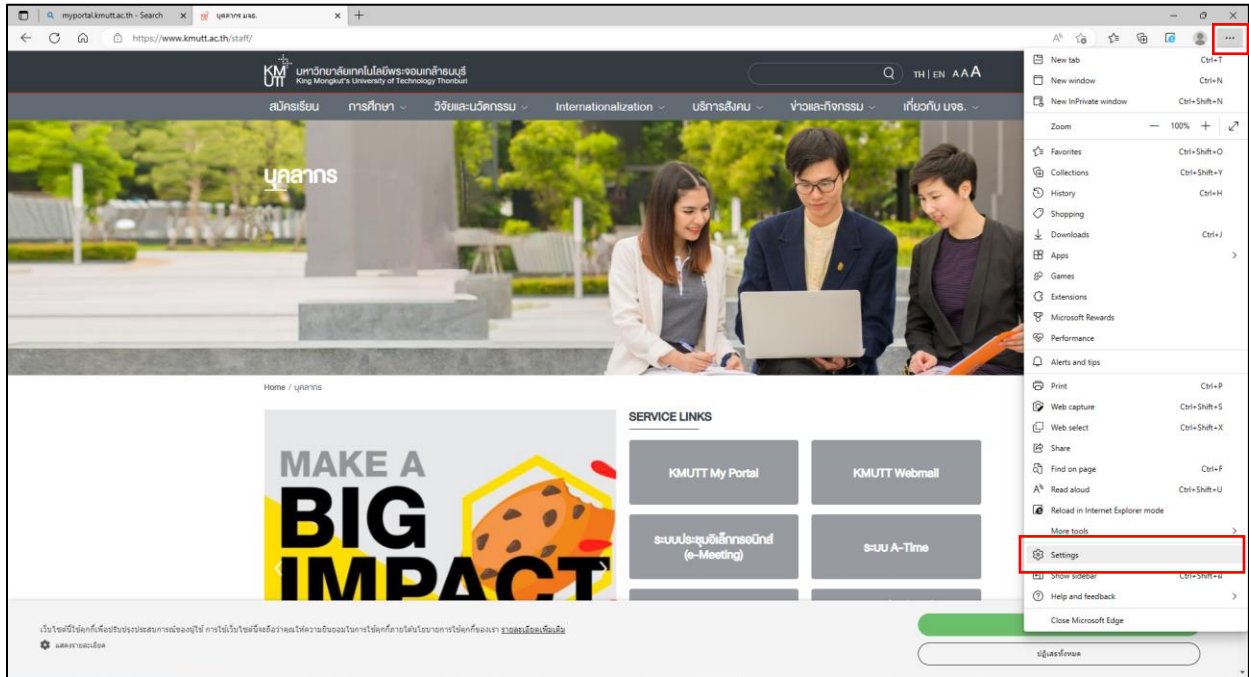
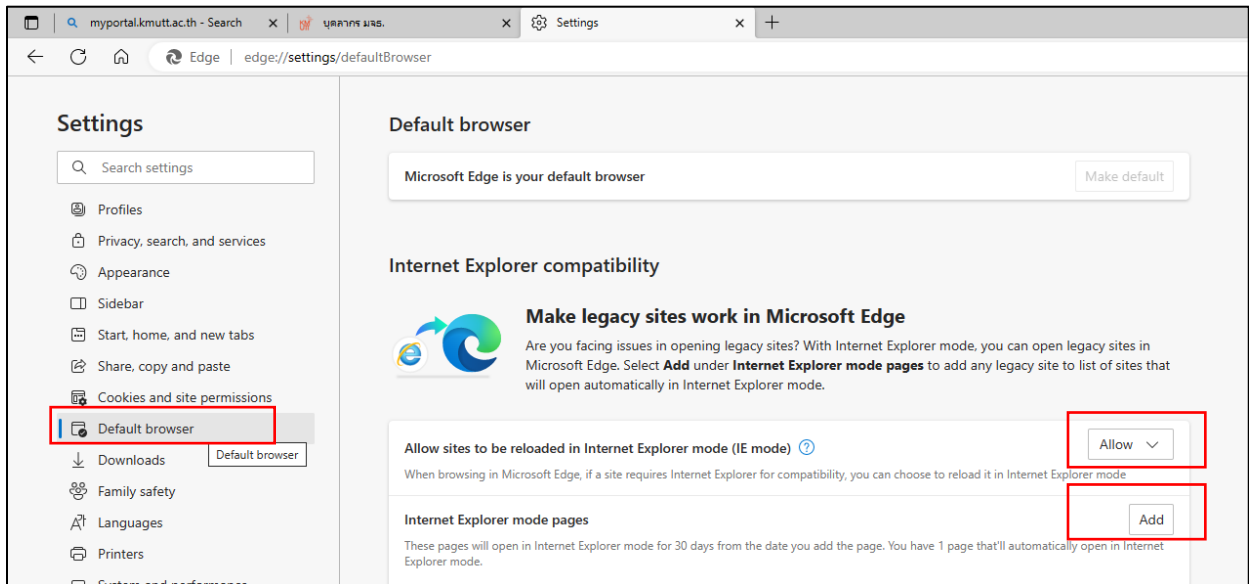


คู่มือการใช้งานระบบประเมินการสอนของอาจารย์บน Microsoft Edge

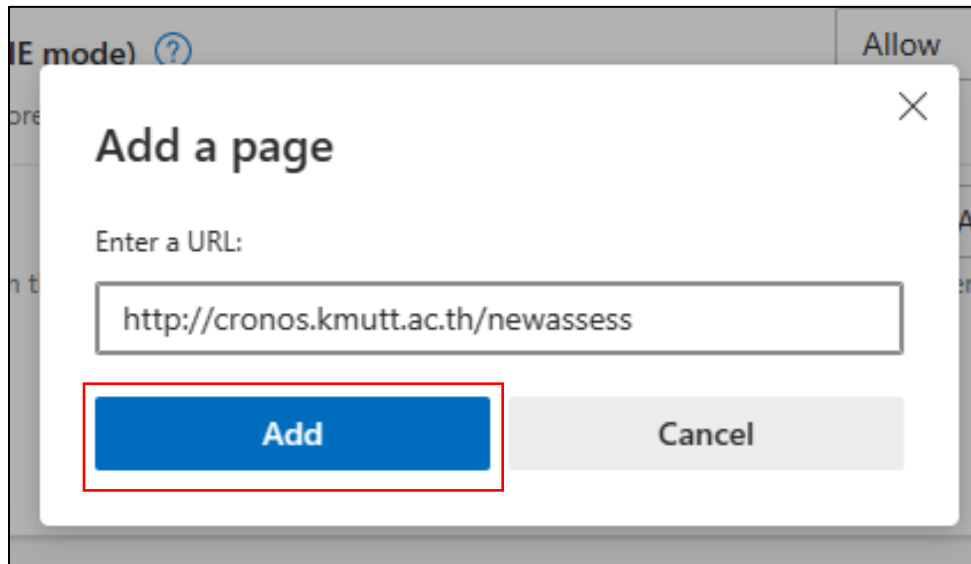
1. เปิด Microsoft Edge จากนั้น คลิก ... แล้วเลือก Settings



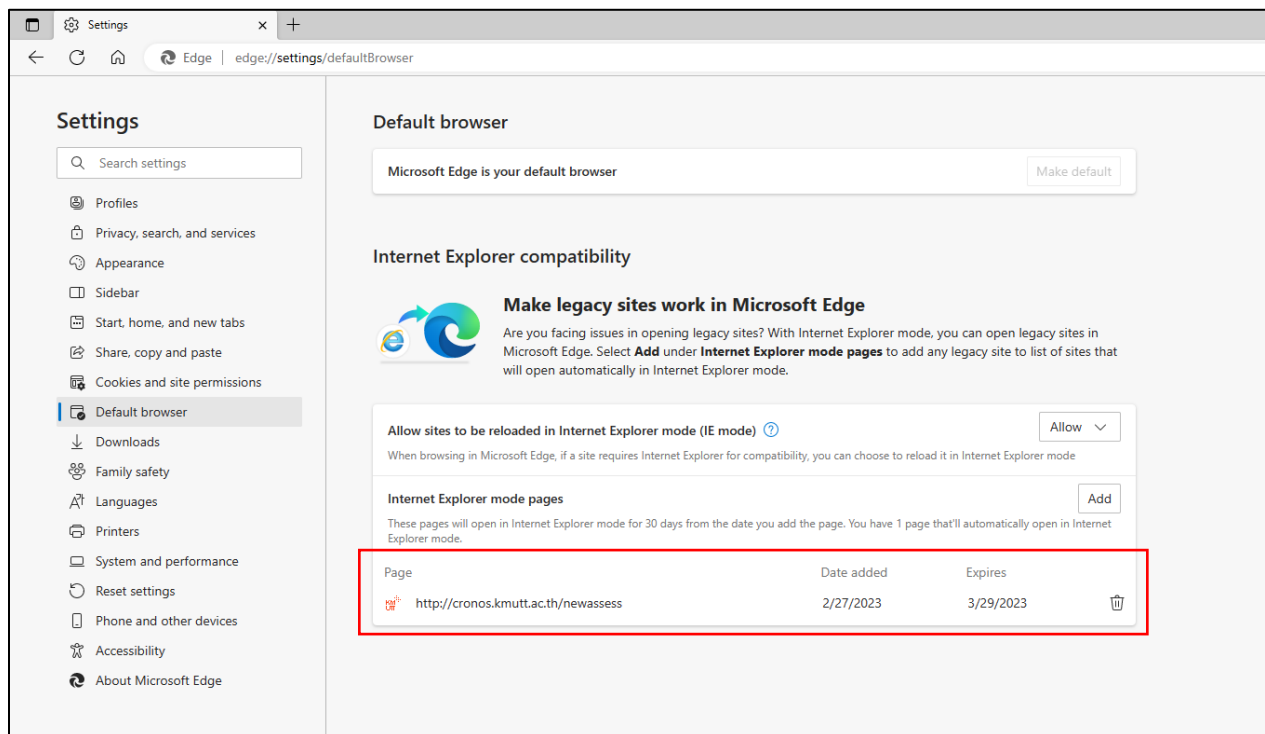
2. เลือก Default browser
3. Allow sites to be reloaded in Internet Explorer mode (IE mode) ให้เลือกเป็น Allow
4. Internet Explorer mode pages กดปุ่ม Add



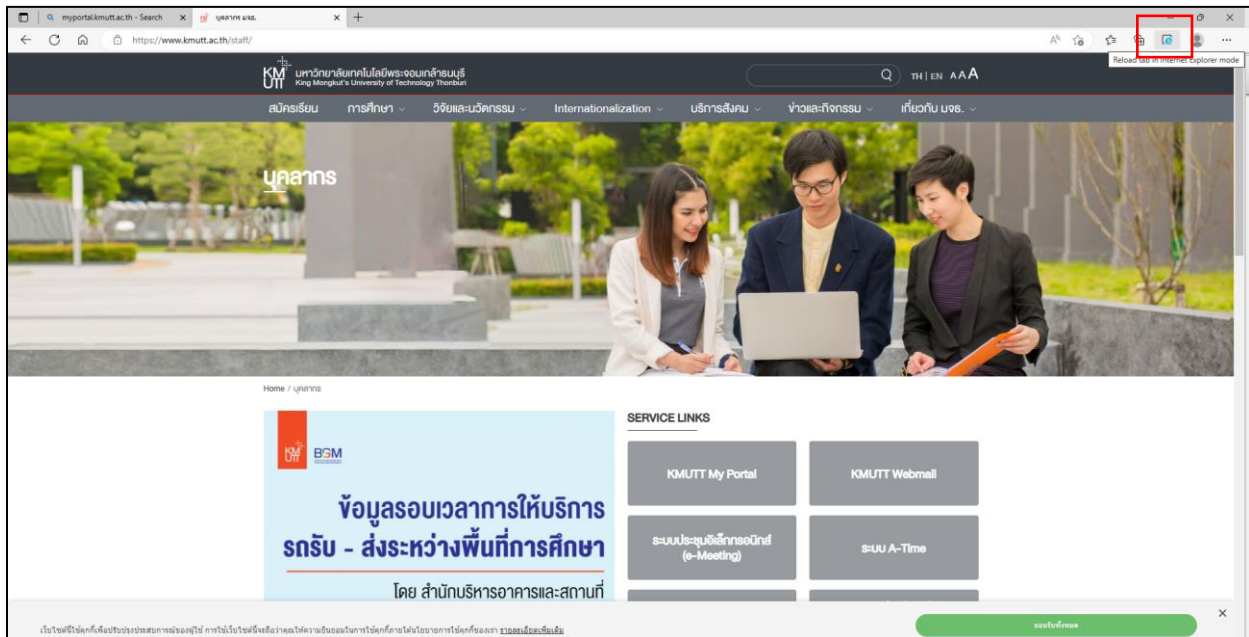
5. พิมพ์ในช่อง Enter a URL : <http://cronos.kmutt.ac.th/newassess> จากนั้นกด Add



6. หน้าจอจะปรากฏดังนี้ จากนั้นปิดหน้าต่าง Settings



7. เปิดหน้าต่าง Browser แล้วคลิกสัญลักษณ์ Reload tab in Internet Explorer mode ที่มุมขวาบน



8. จากนั้นจะมี Pop up ขึ้นมาให้เลือกเปิด Open this page in Compatibility view และกดปุ่ม Done แล้วเข้าใช้งานระบบได้ตามปกติ

